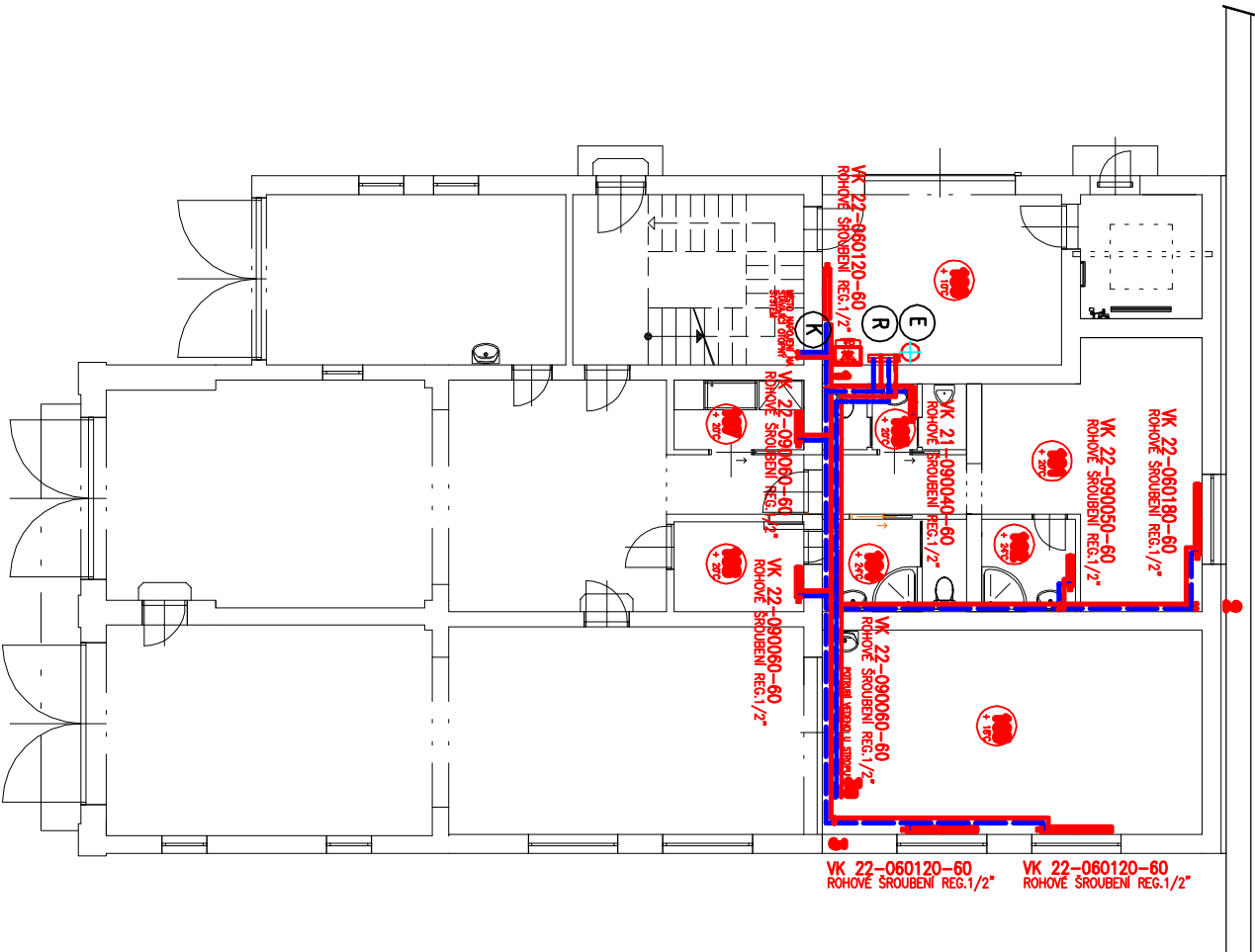


ÚSTÍ NAD ORLICÍ, ČERNOVÍR 89
PŮDORYS - 1. NADZEMNÍ PODLAŽÍ
ÚSTŘEDNÍ VYTÁPĚNÍ

1 : 100



(K)

PLYNOVÝ NÁSTĚNNÝ, KONDENZAČNÍ KOTEL
MAXIMÁLNÍ TEPELNÝ VÝKON 27,4 kW
MINIMÁLNÍ TEPELNÝ VÝKON 7,1 kW
NOMOVÝ STUPEŇ VYUŽITÍ 108 %
MAXIMÁLNÍ SPOTŘEBA PLYNU - PROPAN 1,80 kg/hod.
MINIMÁLNÍ SPOTŘEBA PLYNU - PROPAN 0,50 kg/hod.
TRIDA NOx 5
ELEKTRICKÝ PŘÍKON 35-80 W
NAPĚTÍ/FREKVENCE 230/50 V/Hz
MAXIMÁLNÍ PROVOZNÍ PŘETLAK 3,0 bar
MINIMÁLNÍ PROVOZNÍ PŘETLAK 0,5 bar
ELEKTRICKE KRYTÍ X50

OTOPNÝ SYSTÉM BUDE ROZDĚLEN NA DVA TOPNÉ OKRUHY :
- OTOPNÝ SYSTÉM ZBRONJICE
- OTOPNÝ SYSTÉM SPOLEČENSKÉ ČÁSTI

KÁždý TOPNÝ OKRUH BUDE MÍT SAMOSTATNÉ OBĚHOVÉ ČERPADLO

— PŘÍVODNÍ POTRUBÍ VYTÁPĚNÍ – OKRUH ZBRONJICE
— ZPĚTNÉ POTRUBÍ VYTÁPĚNÍ – OKRUH ZBRONJICE
— PŘÍVODNÍ POTRUBÍ VYTÁPĚNÍ – OKRUH SPOLEČENSKÁ ČÁST
— ZPĚTNÉ POTRUBÍ VYTÁPĚNÍ – OKRUH SPOLEČENSKÁ ČÁST

ZODP. PROJEKTANT	VYPRACOVAL	KRESLIL	KONTROLOVAL	JOSEF MATYS projekčová kancelář Letichovská 1389 Ústí nad Orlicí	
JOSEF MATYS	JOSEF MATYS	JOSEF MATYS			
KRAJ	PARDUBICKÝ	INVESTOR	MĚSTO ÚSTÍ NAD ORLICÍ	OBEC	ÚSTÍ NAD ORLICÍ
ÚSTÍ NAD ORLICÍ, ČERNOVÍR 89					
PŘÍSTAVBA HASIČSKÉ ZBRONJICE					
ČERNOVÍR ČP.89, POZ.P.Č. 55/4, 55/2, ST.P.Č. 146					
ÚSTŘEDNÍ VYTÁPĚNÍ				MĚŘÍTKO	ČÍSLO VÝKR.
PŮDORYS - 1. NADZEMNÍ PODLAŽÍ				1 : 100	UT-02